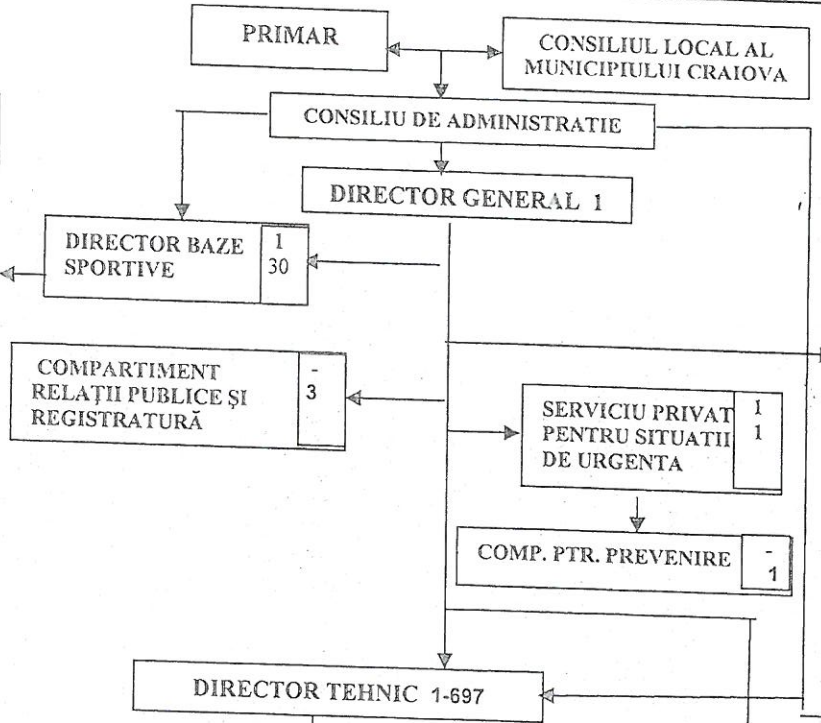


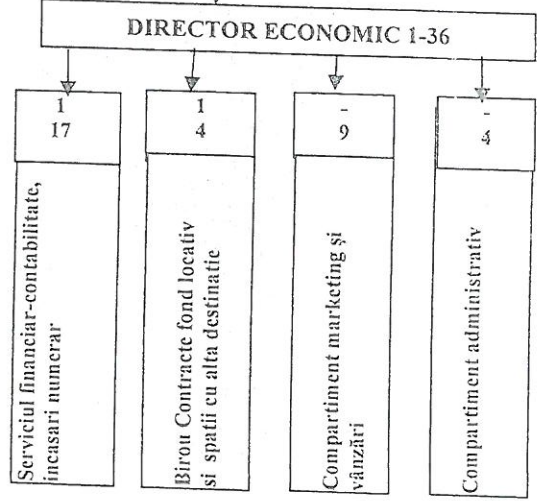
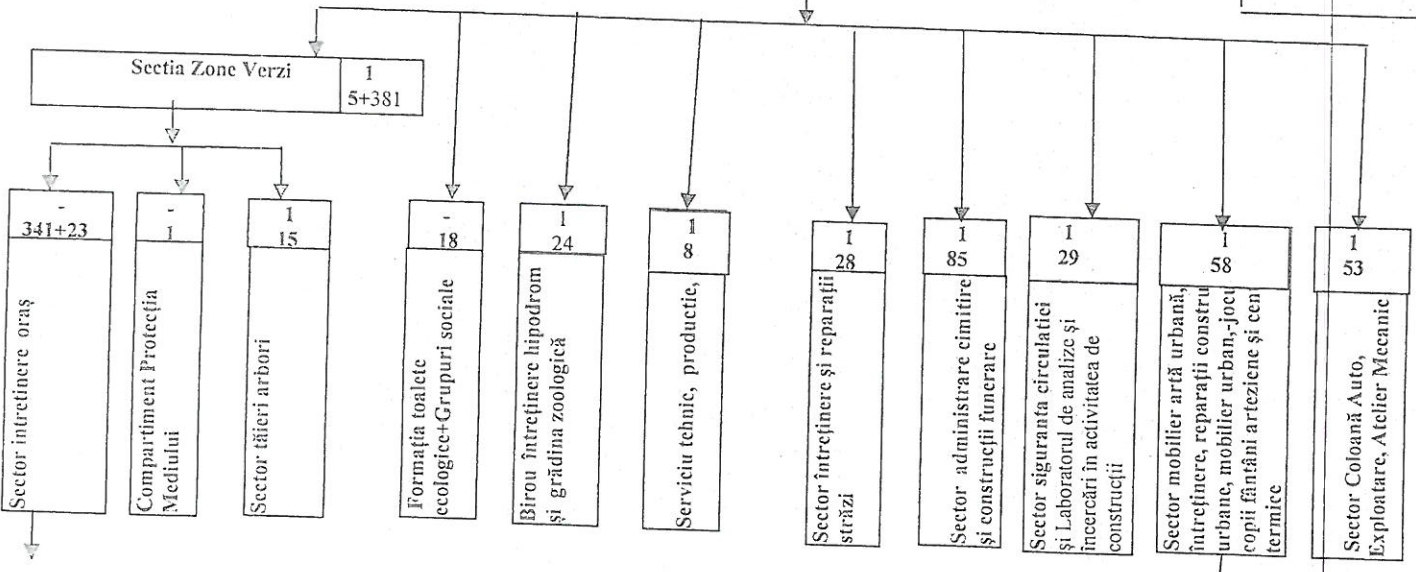
ORGANIGRAMA REGIEI AUTONOME DE ADMINISTRARE A DOMENIULUI PUBLIC SI FONDULUI LOCATIV CRAIOVA

TOTAL PERSONAL = 846*
Din care:
PERS.CONDUCERE = 23
PERS.EXECUTIE = 823

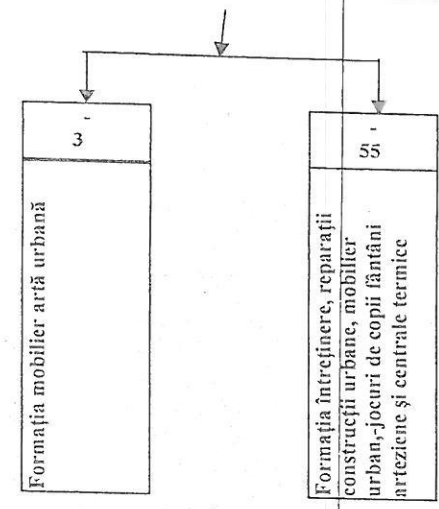
- BIROU ADMINISTRATIV 1 / 16
- COMPARTIMENT SITUATII DE URGENTA, INTERVENTII SI FISPA - / 2
- BIROU ORGANIZARE ACTIVITATI CULTURAL SPORTIVE SI IMAGINE 1 / 5
- BIROU AUTOMATIZĂRI ÎNTRETINERE 1 / 4



- 1 / 43 SECTIA PAZA SI ORDINE
- / 1 RESPONSABIL CU PROTECTIA DATELOR CU CARACTER PERSONAL
- 1 / 10 SERVICIU ACHIZITII PUBLICE ȘI APROVIZIONARE
- / 2 COMP. PROTECTIA MUNCII, P.S.I., APARARE CIVILA, MEDICINA MUNCII, SITUATII DE URGENTA
- 1 / 6 SERVICIU RESURSE UMANE, SALARIZARE
- / 2 COMPARTIMENT AUDIT PUBLIC INTERN
- / 1 COMPARTIMENT C.F.G.
- / 1 COMPARTIMENT CONTROL INTERN
- 1 / 4 BIROU JURIDIC, EXECUTARI SILITE, RECUPERARI



**ORGANIGRAMA REGIEI AUTONOME DE ADMINISTRARE
A DOMENIULUI PUBLIC SI FONDULUI LOCATIV CRAIOVA**



Regia poate angaja muncitori sezonieri funcție de posibilitățile financiare

PREȘEDINTE DE ȘEDINȚĂ,
Radu MARINESCU

CONSILIUL LOCAL AL MUNICIPIULUI CRAIOVA

ANEXA NR. 2 LA H.C.L. NR.47/2022

STAT DE FUNCȚII
AL REGIEI AUTONOME DE ADMINISTRARE A
DOMENIULUI PUBLIC ȘI FONDULUI LOCATIV CRAIOVA

<i>Nr. Crt.</i>	<i>DENUMIRE FUNCȚIE</i>	<i>FUNCȚIE COND./EXEC.</i>	<i>NIVEL STUDII</i>	<i>NUMĂR POSTURI</i>
1	DIRECTOR GENERAL	C	S	1
				1
	SECȚIA PAZĂ ȘI ORDINE			
2	ȘEF SECȚIE	C	S	1
45	Agenți pază	E	M	43
	Total TESA			1
	Total muncitori			43
	Total secție IP			44
	SERVICIU ACHIZIȚII PUBLICE ȘI APROVIZIONARE			
46	ȘEF SERVICIU	C	S	1
48	ECONOMIST	E	S	2
50	INGINER	E	S	2
51	EXPERT ACHIZIȚII PUBLICE	E	S	1
54	GESTIONAR	E	M	3
56	MUNCITOR	E	M	2
	Total TESA			6
	Total muncitori			5
	Total serviciu IP			11
	COMPARTIMENT PROTECȚIA MUNCII, PSI, APĂRARE CIVILĂ, MEDICINA MUNCII, SITUAȚII DE URGENȚĂ			
57	MEDIC	E	S	1
58	TEHNICIAN CU ATRIBUȚII ÎN DOMENIUL PREVENIRII ȘI STINGERII INCENDIILOR ȘI PROTECȚIA MUNCII	E	M	1
	Total TESA			2
	Total muncitori			-
	Total compartiment IP			2

	SERVICIU RESURSE UMANE ȘI SALARIZARE			
59	ȘEF SERVICIU	C	S	1
63	ECONOMIST	E	S	4
64	INGINER	E	S	1
65	CONTABIL	E	M	1
	Total TESA			7
	Total muncitori			-
	Total serviciu IP			7
	COMPARTIMENT AUDIT PUBLIC INTERN			
67	AUDITOR INTERN	E	S	2
	Total TESA			2
	Total muncitori			-
	Total compartiment IP			2
	COMPARTIMENT CONTROL FINANCIAR DE GESTIUNE			
68	ECONOMIST	E	S	1
	Total TESA			1
	Total muncitori			-
	Total compartiment IP			1
	COMPARTIMENT CONTROL INTERN			
69	ECONOMIST	E	S	1
	Total TESA			1
	Total muncitori			-
	Total compartiment IP			1
	BIROU JURIDIC, EXECUTĂRI SILITE RECUPERĂRI			
70	ȘEF BIROU	C	S	1
74	CONSILIER JURIDIC	E	S	4
	Total TESA			5
	Total muncitori			-
	Total birou IP			5
	SERVICIU PRIVAT PENTRU SITUAȚII DE URGENȚĂ			
75	ȘEF SERVICIU PRIVAT PENTRU SITUAȚII DE URGENȚĂ	C	S	1
	Total TESA			1
	Total muncitori			-
	COMPARTIMENT PENTRU PREVENIRE			
76	CADRU TEHNIC CU ATRIBUȚII ÎN DOMENIUL PREVENIRII ȘI STINGERII INCENDIILOR	E	M	1
	Total TESA			1
	Total muncitori			-
	Total compartiment			1
	Total serviciu IP			2
	COMPARTIMENT RELAȚII PUBLICE ȘI REGISTRATURĂ			

77	PURTĂTOR DE CUVÂNT	E	S	1	
78	REGISTRATOR	E	S	1	
79	SECRETAR	E	M	1	
	Total TESA				2
	Total muncitori				1
	Total compartiment IP				3
80	RESPONSABIL CU PROTECȚIA DATELOR CU CARACTER PERSONAL	E	S	1	
					1
81	DIRECTOR BAZE SPORTIVE	C	S	1	
					1
	BIROU ADMINISTRATIV				
82	ȘEF BIROU	C	S	1	
98	Muncitori	E	M	16	
	Total TESA				1
	Total muncitori				16
	Total birou				17
	COMPARTIMENT SITUAȚII DE URGENȚĂ, INTERVENȚII ȘI FISPA				
100	Servant pompier	E	M	2	
	Total TESA				-
	Total muncitori				2
	Total compartiment				2
	BIROU ORGANIZARE ACTIVITĂȚI CULTURAL – SPORTIVE ȘI IMAGINE				
101	ȘEF BIROU	C	S	1	
103	INSTRUCTOR SPORTIV	E	S	2	
104	CONSILIER JURIDIC	E	S	1	
105	OPERATOR	E	M	1	
106	Muncitori	E	M	1	
	Total TESA				5
	Total muncitori				1
	Total birou				6
	BIROU AUTOMATIZĂRI ÎNTREȚINERE				
107	ȘEF BIROU	C	S	1	
108	INGINER	E	S	1	
111	Muncitori	E	M	3	
	Total TESA				2
	Total muncitori				3
	Total birou				5
	Total direcție IP				31
112	DIRECTOR ECONOMIC	C	S	1	
					1
	BIROU CONTRACTE FOND LOCATIV ȘI SPAȚII CU ALTĂ DESTINAȚIE				
113	ȘEF BIROU	C	S	1	
115	ECONOMIST	E	S	2	

116	INGINER	E	S	1
117	TEHNICIAN	E	M	1
	Total TESA			5
	Total muncitori			-
	Total birou IP			5
	COMPARTIMENT MARKETING ŞI VÂNZĂRI			
118	SPECIALIST MARKETING	E	S	1
119	CONSILIER JURIDIC	E	S	1
121	TEHNICIAN	E	M	2
124	Vânzător	E	M	3
126	Muncitori	E	M	2
	Total TESA			4
	Total muncitori DP			5
	Total compartiment IP			9
	COMPARTIMENT ADMINISTRATIV			
127	INGINER	E	S	1
128	GESTIONAR	E	M	1
130	Muncitori	E	M	2
	Total TESA			1
	Total muncitori			3
	Total compartiment IP			4
	SERVICIUL FINANCIAR- CONTABILITATE, ÎNCASĂRI NUMERAR			
131	ŞEF SERVICIU	C	S	1
137	ECONOMIST	E	S	6
138	CONTABIL	E	M	1
141	CASIER	E	M	3
148	Funcţionar economic	E	M	7
	Total TESA			8
	Total muncitori			10
	Total serviciu IP			18
149	DIRECTOR TEHNIC	C	S	1
	SERVICIU TEHNIC PRODUCŢIE			
150	ŞEF SERVICIU	C	S	1
155	INGINER	E	S	5
156	ECONOMIST	E	S	1
157	SUBINGINER	E	SSD	1
158	TEHNICIAN	E	M	1
	Total TESA			9
	Total muncitori			-
	Total serviciu IP			9
	SECTOR MOBILIER ARTĂ URBANĂ, ÎNTREȚINERE, REPARAȚII CONSTRUCȚII URBALE, MOBILIER URBAN, JOCURI DE COPIII FÂNTÂNI ARTEZIENE ŞI CENTRALE TERMICE			

159	ŞEF SECTOR	C	S	1
	FORMAȚIA MOBILIER ARTĂ URBANĂ			
160	INGINER	E	S	1
162	Muncitori	E	M	2
	Total IP			1
	Total muncitori DP			2
	FORMAȚIA ÎNTREȚINERE, REPARAȚII CONSTRUCȚII URBANE, MOBILIER URBAN, JOURI DE COPIII FÂNTÂNI ARTEZIENE ȘI CENTRALE TERMICE			
164	INGINER	E	S	2
167	MAISTRU	E	M	3
217	Muncitori	E	M	50
	Total IP			5
	Total muncitori DP			50
	Total sector			59
	SECTOR COLOANĂ AUTO, EXPLOATARE, ATELIER MECANIC			
218	ŞEF SECTOR	C	S	1
219	INGINER	E	S	1
220	Economist	E	S	1
221	Maistru	E	M	1
271	Muncitori	E	M	50
	Total IP			4
	Total muncitori DP			50
	Total sector			54
	SECTOR SIGURANȚA CIRCULAȚIEI ȘI LABORATOR DE ANALIZĂ ȘI ÎNCERCĂRI ÎN ACTIVITATEA DE CONSTRUCȚII			
272	ŞEF SECTOR	C	S	1
274	INGINER	E	S	2
275	MAISTRU	E	M	1
301	Muncitori	E	M	26
	Total IP			4
	Total muncitori DP			26
	Total sector			30
	SECTOR ÎNTREȚINERE ȘI REPARAȚII STRĂZI			
302	ŞEF SECTOR	C	S	1
303	ECONOMIST	E	S	1
330	Muncitori	E	M	27
	Total IP			2
	Total muncitori DP			27
	Total sector			29
	SECTOR ADMINISTRARE CIMITIRE ȘI CONSTRUCȚII FUNERARE			
331	ŞEF SECTOR	C	S	1

332	INGINER	E	S	1
336	Administratori	E	S	4
338	Funcționar economic	E	M	2
416	Muncitori	E	M	78
	Total IP			8
	Total muncitori DP			78
	Total sector			86
	BIROU ÎNTREȚINERE HIPODROM ȘI GRĂDINĂ ZOOLOGICĂ			
417	ȘEF BIROU	C	S	1
419	MEDIC VETERINAR	E	S	2
420	TEHNICIAN VETERINAR	E	M	1
441	Muncitori	E	M	21
	Total IP			4
	Total muncitori DP			21
	Total birou			25
	FORMAȚIA TOALETE ECOLOGICE ȘI GRUPURI SOCIALE			
442	INGINER	E	S	1
457	Îngrijitori clădiri	E	M	15
459	Vidanjor	E	M	2
	Total IP			1
	Total muncitori DP			17
	Total formație			18
	SECȚIA ZONE VERZI			
460	ȘEF SECȚIE	C	S	1
461	ECONOMIST	E	S	1
463	INGINER	E	S	2
465	TEHNICIAN	E	M	2
	Total IP			6
	SECTOR TĂIERI ARBORI			
466	ȘEF SECTOR	C	S	1
468	INGINER	E	S	2
481	Muncitori	E	M	13
	Total IP			3
	Total muncitori DP			13
	Total formație			16
	COMPARTIMENT PROTECȚIA MEDIULUI			
482	INGINER	E	S	1
	Total IP			1
	Total muncitori DP			-
	Total compartiment			1
	SECTOR ÎNTREȚINERE ORAȘ			
491	INGINER	E	S	9
496	TEHNICIAN	E	M	5
823	Muncitori	E	M	327
	Total IP			14
	Total muncitori DP			327
	FORMAȚIA SERĂ ȘI PEPINIERĂ			
825	INGINER	E	S	2

846	Muncitori	E	M	21
	Total IP			2
	Total muncitori DP			21
	Total formație			23
	Total Sector Întreținere Oraș			364
	Total			846

PREȘEDINTE DE ȘEDINȚĂ,
Radu MĂRINESCU
